

La diòcesi en xifres. Cada any s'ofereix el compte de resultats perquè el Poble de Déu estigui informat dels comptes de l'Església. PÀGINA 4

Amb tu, som una gran família. Vivim i celebrem la fe junts a les nostres parròquies i comunitats. PÀGINA 6

La Nostra Església a Tortosa

Dia de L'Església Diocesana
Germanor
Novembre 2020
#Somsglesia24Siete



Som
allò que tu ens
ajudes a ser

Amb tu, som una
gran família

Carta a la diòcesi

Som el que tu ens ajudes a ser.
Som una gran família amb tu.

L'Església diocesana de Tortosa, com a part de l'Església catòlica -porció del Poble de Déu que peregrina per aquestes terres nostres- és una comunitat formada per persones que, atretes per Jesús, volen seguir el seu camí i la seva vida posant en pràctica l'Evangelí que preguen i prediquen; els sacraments que celebren i la caritat que viuen i dispensen a tota persona que s'apropa amb alguna necessitat.

Per això, en aquesta jornada de Germanor 2020, que celebrem el dia 8 de novembre, l'Església diocesana de Tortosa -com totes les del territori- fa una crida a tota persona creient i a tota persona de bona voluntat, que s'adona i reconeix la labor de l'Església, per a dir-li: "Som el que tu ens ajudes a ser. Som una gran família amb tu".

El mateix Jesús quan va venir a anunciar la Bona Nova no va voler estar sol. Al contrari. Va buscar col·laboradors, no destacats per les seves qualitats sinó senzillament perquè van ser escollits per Ell, per poder desenvolupar la missió que li havia confiat el Pare i que ha de continuar fins a la fi.

Som les persones les qui formem l'Església i possibilitem que l'Església pugui continuar la missió de Jesús. Per això us vull dir a tots: gràcies

Així, també avui l'Església universal i les Esglésies diocesanes necessitem col·laboradors. Millor dit, tots som col·laboradors de Crist. Per això podem dir que "Som una gran família amb tu", sense tantes persones que treballem en l'edificació del regne: mossens, catequistes, voluntaris de Càritas, lectors, els consells parroquials, els consells d'economia, els qui mantenen vius els nostres temples parroquials... i les que senzillament fan la seva aportació econòmica, per petita que sigui.

Som les persones les qui formem l'Església i possibilitem que l'Església pugui continuar la missió de Jesús. Per això us vull dir a tots: gràcies. A les que col·laboreu més constantment i directa i també a les que, per diverses circumstàncies, només ho

Encara que sabem que el qui porta el timó i la vida de la nostra Església és el Senyor, Ell ens crida a col·laborar. Col·laboració principal en buscar-lo, conèixer-lo, viure l' Evangelí i predicar-lo. Però també col·laboració material i econòmica

feu puntualment. Gràcies! Tots som necessaris per al present.

Encara que sabem que el qui porta el timó i la vida de la nostra Església és el Senyor, Ell ens crida a col·laborar. Col·laboració principal en buscar-lo, conèixer-lo, viure l' Evangelí i predicar-lo. Però també col·laboració material i econòmica perquè estem en el món on es necessiten els mitjans adequats per poder transmetre d' una forma actual a Jesús i el seu missatge de misericòrdia que és el que més necessiten els nostres germans.

Que aquesta jornada de Germanor ens ajudi a tots a renovar la nostra consciència de membres de la gran família que és l' Església i de que "Som el que tu ens ajudes a ser. Som una gran família amb tu".

Amb la meua benedicció i afecte.



† **Enrique Benavent Vidal**
Bisbe de Tortosa

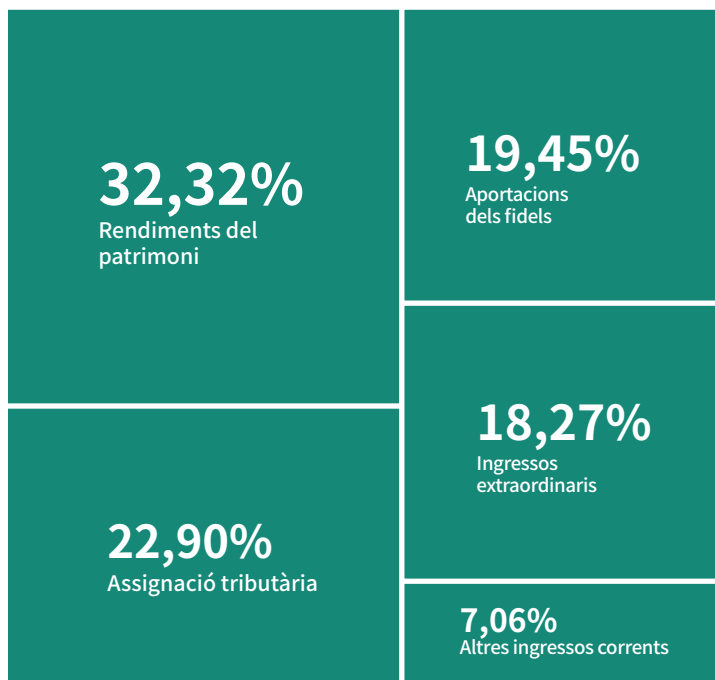
A handwritten signature in black ink that reads "† E. Benavent" on the top line and "Bisbe de Tortosa" on the bottom line, separated by a horizontal line.

La diòcesi de Tortosa en xifres

Ingressos i despeses 2019

INGRESSOS

Aportacions dels fidels	1.480.811,00 €
Assignació tributària (Fons Comú Interdiocesà)	1.743.770,09 €
Rendiments del patrimoni	2.461.188,04 €
Altres ingressos corrents	537.256,14 €
Ingressos extraordinaris	1.392.063,05 €
TOTAL INGRESSOS	7.615.088,32 €



GDESPESES

Accions pastorals i assistencials	702.509,83 €
Retribució del clergat	1.148.619,26 €
Retribució del personal seglar	1.236.025,82 €
Aportació als centres de formació	1.540.614,37 €
Conservació d'edificis i despeses de funcionament	1.264.888,28 €
Despeses extraordinàries	975.018,26 €
TOTAL DESPESES	6.867.675,82 €



La tasca de l'Església a Tortosa

Activitat celebrativa

«Així es manifesta tota l'Església com un poble aplegat per la unitat del Pare, del Fill i de l' Esperit Sant»

Lumen gentium, n. 4.



Baptismes

913

Primeres comunions

954

Confirmacions

656

Matrimonis

159

Activitat pastoral



Preveres

94

Parròquies

142

Seminaristes

5

Catequistes

450

Religioses i religiosos

178

Diaques permanents

4

«L' esdeveniment de l' Església resplendeix quan en ell es manifesta l'agraïment per la iniciativa gratuïta de Déu, perquè "Ell ens ha estimat primer" (1 Jn 4, 10), perquè "va ser Déu qui va fer créixer"»

Missatge del papa Francesc a Obres Missionals Pontifícies.

Monges i monjos de clausura

58

Monestirs

9

Missioners

25

Activitat caritativa i assistencial

«L'opció pels pobres és una categoria teològica abans que cultural, sociològica, política o filosòfica. Déu els atorga "la seva primera misericòrdia". Aquesta preferència divina té conseqüències en la vida de fe de tots els cristians, cridats a tenir "els mateixos sentiments de Jesucrist" (Fl 2,5). Inspirada en ella, l'Església va fer una opció pels pobres entesa com una "forma especial de primacia en l'exercici de la caritat cristiana, de la qual dona testimoni tota la tradició de l'Església"»

Evangelii gaudium, n. 198.



Centres per a mitigar la pobresa

36

Persones ateses

9.138

Centres de menors i joves i altres centres per a la tutela de la infància

80

Persones ateses

Consultoris familiars i altres centres per a la defensa de la família i de la vida

138

Persones ateses

Centres per a la promoció de la dona i víctimes de violència

132

Persones ateses

Cases per a gent gran, malats crònics i persones amb discapacitat

5

Persones ateses

719

Activitat cultural

«El fet i la pràctica religiosa han permès la conservació fins als nostres dies de la major part del patrimoni cultural d'Espanya»

Comissió Episcopal de Patrimoni Cultural de la CEE.

Projectes de construcció i rehabilitació

4

(Projectes de més de 50.000 euros).

Règim fiscal per a persones físiques i jurídiques

A la taula següent s'explica el nou règim fiscal:

Persones físiques (IRPF)	Deducció**	Persones jurídiques (I.S.)	Deducció**
Fins 150 €	80%	Donatius en general	35%
A partir de 150 €	35%	Donatius recurrents*	40%
Donatius recurrents*	40%	Límit deducció base liquidable	10%
Límit deducció base liquidable	10%		

* Un donatiu és recurrent si en els tres anys anteriors i de manera consecutiva s'ha lliurat a la mateixa entitat una quantitat igual o superior a la de l'exercici anterior.

** Deduccions aplicables a les donacions de l'any 2020 declarades a l'any 2021.

DRETS DEL DONANT

- ➔ A la deducció fiscal corresponent a la Declaració de la renda de l'any següent (model 100).
- ➔ A la deducció fiscal corresponent a la Declaració de l'impost de societats de l'any següent (model 200).
- ➔ A mantenir l'anonimat davant de tercers.

OBLIGACIONS DE LA PARRÒQUIA O ENTITAT QUE REP EL DONATIU (metà·lic o en espècie)

- ➔ Expedir certificat acreditatiu del donatiu, amb les dades fiscals del donant i l'import rebut.
- ➔ Presentar la Declaració informativa de donatius, donacions i aportacions rebudes (model 182) a l'Agència Tributària durant el mes de gener de l'any següent.

Actualitat

Som l'Església de Crist si caminem darrere d'Ell

El fonament de la Campanya Germanor és la consciència de l'Església com a instrument de salvació volgut expressament per nostre Senyor Jesucrist.

Sense aquesta base sòlida i singular, tota solidaritat envers l'Església diocesana no seria sinó una campanya més a favor d'una ONG més que -com tantes altres- fa el bé a favor de molts.

Aquest fonament teològic reclama l'acció efectiva dels membres de l'Església mitjançant la pregària, l'apostolat i el compromís econòmic.

En la lliçó perenne de l'Èxode vers la Terra Promesa, *el Senyor caminava al davant del Poble mitjançant la columna de núvol per marcar-los el camí a seguir* (Èx 13, 21). Sense aquest guiatge i l'aliment del manà, tot i fer camí ben units com a Poble, no haurien assolit la meta de la Terra Promesa.

En el pelegrinatge dels fills de Déu per la història no només la meta sinó també el camí i la modalitat els marca Jesucrist. Hem de seguir el guiatge evangèlic de Jesús; no podem pretendre marcar nosaltres un camí i un estil diferents. No podem imitar la pretensió de Pere quan volgué corregir el camí de creu anunciat per Jesús posant-se a renyar-lo i meresqué el més dur retret de Jesús que l'anomenà "Satanàs" i li exigí: "Posa't

Perquè qui va al davant és qui marca el camí; i deixebles/seguidors ho són els qui van al seu darrere

darrere meu!" (Mc 8, 32-33). Perquè qui va al davant és qui marca el camí; i deixebles/seguidors ho són els qui van al seu darrere.

Mantinguem ben viva la flama de l'Església per mantenir ben viva la referència a Jesucrist.

José-Luis Arín Roig
Vicari general de Tortosa



Butlletí de subscripció

Dades bàsiques de la subscripció periòdica a favor de l'Església catòlica

Ordre de domiciliació de càrrec SEPA

Mitjançant la firma d'aquesta ordre de domiciliació, el subscriptor autoritza l'Arquebisbat / Bisbat o parròquia a enviar al banc del subscriptor aquesta ordre perquè carreguin al compte la quantitat assenyalada. El subscriptor podrà sol·licitar la devolució. Aquesta haurà de sol·licitar-se dins de les vuit setmanes que segueixen a la data de càrrec al compte del subscriptor.

Cognoms/Surname	
Nom/Name	
NIF / DNI	
Domicili/Adress	
Núm. Esc. Pis/Number, stairs, floor	
CP/Postal Code	Població/City
Província/Town	
País/Country	
Telèfon/Phone	
Banc o Caixa/Bank or savings bank	
Domicili/Adress	Núm./Number
CP/Postal Code	Població/City
Província/Town	

NÚMERO DE COMPTE IBAN

Codi europeu	Banc	Sucursal	Digit Control	Número de compte
E	S			

Se subscriu amb la quantitat de..... euros al

Mes Trimestre Semestre Any

A favor del finançament de l'Església catòlica, desitjant col·laborar des d'avui

(Dia)(Mes)(Any)

(Marqui amb una X Arquebisbat/Bisbat de

l'opció escollida)

Parròquia de (nom)

Població de

Desitjo rebre un certificat per a desgravar de l'IRPF

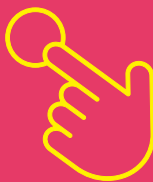
Sí No

Firma del subscriptor

De conformitat amb el Reglament Europeu de Protecció de Dades, el subscriptor presta el seu consentiment exprés perquè les seves dades siguin tractades per a gestionar la seva subscripció. Les dades del subscriptor en cap cas seran cedides a tercers, llevat d'obligació legal. El termini de conservació de les dades vindrà determinat per la relació que el subscriptor mantingui amb l'Arquebisbat / Bisbat o parròquia escollida. Pot exercir els seus drets (accés, rectificació, cancel·lació, limitació, portabilitat i oposició) dirigint-se per escrit al responsable del tractament. Aquest Butlletí de subscripció està adaptat a la normativa d'Adendos SEPA (zona única de pagaments).



El teu donatiu, amb un clic



Tan fàcil,
tan ràpid,
tan còmode...

Ara fer el teu donatiu a l'Església és molt fàcil a través d' internet. Tant és quan, com o des de quin dispositiu el facis, només has d' entrar a www.donoamiiglesia.es i fer el teu donatiu amb un clic. I tu tries a quina parròquia o diòcesi destines el teu donatiu, o si prefereixes fer-lo a la Conferència Episcopal.

[A donoamiiglesia.es pots fer el teu donatiu](http://www.donoamiiglesia.es)